


the better way to heat



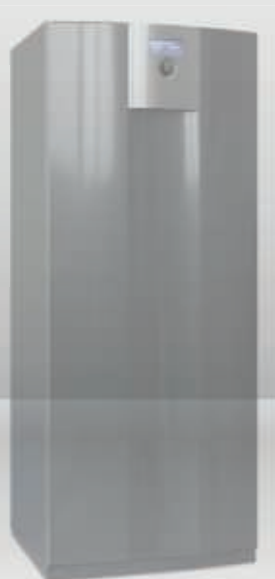
 alpha innotec

alterra | WZS



Seeria WZS

4-12 kW | on/off |
2-13 kW | inverter |



Seeria SWC

4-19 kW | on/off |
2-16 kW | inverter |



Seeria SW

4-19 kW

Uue generatsiooni maasoojuspumbad

WZS – ÜLIM KOMPAKTSUS!

Kogu küttesüsteem ühe ruutmeetri peal



Alterra WZS seeria on uue generatsiooni maasoojuspump, mille tehnilised näitajad on tõestuseks sellele, et järjekordsetl on Alpha-Innotec teinud suure innovatiivse sammu arendamiseks turu efektiivsemaid soojuspumpasid.

Alterra WZS on saadaval võimsuse vahemikus 4-12 kW (on/off) ning 2-13 kW (inverter).

Alterra WZS maasoojuspump on varustatud 180 l tarbevee boileriga ning praktiliselt kõik vajalikud komponendid on seadmesse tehase poolt integreeritud.

Lõpptarbijale:



- Kõrge efektiivsus (COP)
- Integreeritud tarbevee boiler (180 l)
- Ülimalt vaikne
- Internetist juhitav ja jälgitav (tasuta)
- Toodetud Saksamaal
- Kõik ühest keskusest:
 - kütte/soe vesi + jahutus
 - päikeseenergia (nii kütte- kui PV-paneelid)
 - ventilatsiooni juhtimine
 - basseiniküte

Paigaldajale:



- Integreeritud kütteringi ringluspump (A-klass / sagedusmuundur)
- Integreeritud maakontuuri ringluspump (A-Klass)
- Integreeritud 6-9 kW elektrikütte keha
- Integreeritud by-pass liin+ülevoolu ventiil
- Integreeritud ülerõhuklapp kütteringile
- Elektrooniline paisventiil
- Eemaldatav kompressormoodul – mugavam transportida
- Integreeritud soojusmõõtja

Tehnilised andmed

Tüüp	Soojatootlikkus (kW)	COP	Mõõdud (mm) LxSxK	Kaal (kg) / ilma kompressormoodulita	SCOP***
WZS 42	4.7	4.7	598x730x1920	250 / 160	5.28
WZS 82	7.7	4.9	598x730x1920	270 / 160	5.38
WZS 102	9.5	5.09	598x730x1920	275 / 160	5.78
WZS 122	12.2	5.0	598x730x1920	280 / 160	5.58
WZS 42 (passiivjahutusega)	4.7	4.7	598x730x1920	258 / 160	5.28
WZS 82 (passiivjahutusega)	7.7	4.9	598x730x1920	278 / 160	5.38
WZS 102 (passiivjahutusega)	9.5	5.09	598x730x1920	283 / 160	5.78
WZS 122 (passiivjahutusega)	12.2	5.0	598x730x1920	288 / 160	5.58



Horizontaalkollektor



Energiakaev



EN14511 standardi kohaselt on külmakandja sisenev temperatuur 0° ja väljuv 35 °C.

Vastav tingimus arvestab lisaks kompressorile ka tsirkulatsioonipumpadele ning automaatikale kuluvat elektrienergiat.

***SCOP külm kliima, pörandaküte 35°C